

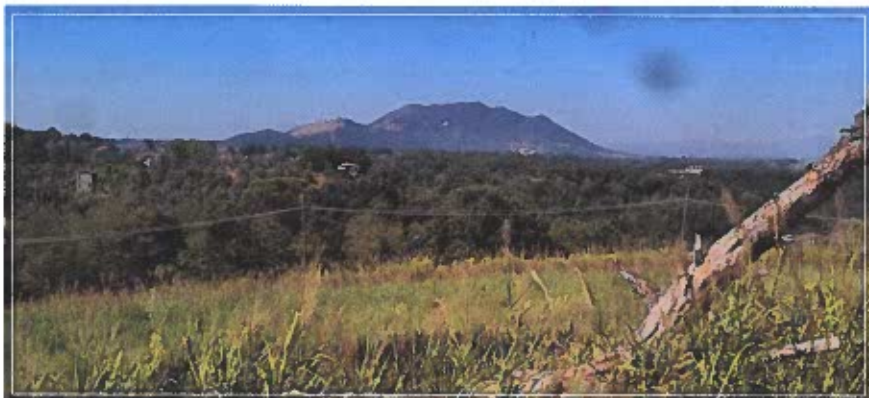


## TORNA A VIVERE IL PITTORE DI NAZZANO. PROGETTO PER VALORIZZARE COLLE CARAFA

Riprendere i fili della propria storia e con essi tessere una nuova. Sulle orme dell'antico Pittore di Nazzano, falisco, che a metà del IV secolo lavorò nei centri delle colline tiberine, il **Comune di Nazzano punta a trasformare lo spazio pubblico di Colle Carafa.**

Area pubblica a ridosso delle case popolari che contiene in sé memoria, paesaggio e la vita urbana del paese. Per farlo dispone di 40 mila euro a fondo perduto concessi dalla Regione "Un paese ci vuole" per finanziare interventi volti alla riqualificazione urbana e la valorizzazione dei centri laziali con meno di 5.000 abitanti.

Le rilevanze archeologiche sul sito di Colle Carafa sono state "scavate" per iniziativa del Principe Del Drago dal 1871 e 1872, e proseguirono a più riprese per tutto il Novecento. Si attesta la presenza (sin dal VII sec. a.C.) di un'importante necropoli, probabilmente quella più estesa, che interessava tutta la collina, insistendo sul tracciato viario che anticamente collegava il territorio capenate con quello dei Falisci. Tra le tombe a camera studiate quella di Colle Carafa che ha restituito un ricco corredo composto da quattro crateri a figure rosse di produzione falisca, **uno dei quali opera proprio del Pittore di Nazzano (IV sec.).** Artista prolifico, considerato tra i migliori del gruppo falisco. I suoi vasi sono in mostra al Museo di Villa Giulia, del British Museum e del Louvre. In quello rinvenuto a Nazzano, vi è rap-



presentata Arianna dormiente, in un atteggiamento ripreso da una menade del cratere attico del Pittore di Meleagro. Dal punto di vista paesaggistico Colle Carafa domina non solo l'intera Valle del Tevere in direzione est-sud, con lo straordinario paesaggio disegnato dalle sinuose anse del fiume Tevere in direzione della Sabina Romana, ma anche quello a nord-est che si contraddistingue per l'imponente presenza del Monte Soratte.

Tre gli step del progetto:

- **Recupero e valorizzazione della tomba falisca del Pittore di Nazzano.** Ciò si collega al lavoro già avviato e finanziato della nuova sezione Archeologica e Multimediale del Museo del Fiume di Nazzano.
- **Installazioni scultoree dell'artista Andrea Gandini**

Nell'ultimo decennio il Comune di Nazzano si è visto impegnato nella realizzazione di attività ed iniziative volte all'inserimento nel contesto cittadino di opere d'arte contemporanee. Sulla scia di questa vocazione l'attuale Amministrazione ha pensato di includere nel progetto il giovane artista Andrea Gandini, noto per i suoi 'tronchi morti' scolpiti su legno in numerosi quartieri di Roma e della Provincia.

- **Realizzazione di un percorso fitness e aree ristoro**

Infine, l'obiettivo di implementare l'aggregazione comunitaria sarà conseguito attraverso la realizzazione di un percorso per il fitness e delle aree ristoro con semplici tavolini in legno e panchine per una maggiore e migliore fruibilità da parte di adulti e bambini.

## LA BIBLIOTECA DI NAZZANO MOTORE DI UN SISTEMA

La Biblioteca comunale di Nazzano si fa "motore" della nascita di una rete di coordinamento tra le biblioteche dei piccoli comuni tiberini per creare un sistema capace di creare eventi. Dopo un iniziale periodo di ripristino dei locali e delle attività base, resi possibili grazie ai finanziamenti annuali della Regione Lazio, **la struttura ha intrapreso un percorso di connessione con le istituzioni scolastiche e le altre biblioteche dei comuni limitrofi per ampliare l'offerta sociale e culturale su più livelli e consolidare quella base.** Un lavoro di tessitura che inizia a dare i suoi frutti. Da quest'anno anche la Biblioteca e l'archivio di Filacciano ha formalizzato il suo accreditamento presso la Regione Lazio, consentendogli di attingere ai finanziamenti annuali per la catalogazione dei volumi, mostre e attività didattiche. l'intenzione per i prossimi anni sarà quella di associarsi con le altre biblioteche nascenti o già presenti dei paesi vicini per proporci come sistema e strutturare serie di eventi condivisi.

